

防災検定

団体受検のご案内

目次

1、防災検定の概要	1
2、合格通知	3
3、更新制度	3
4、表彰	3
5、団体受検の概要	4
6、手続き・受検の流れ	5
7、よくある質問	6
8、個人情報保護方針	6

※「団体受検のご案内」を読んで内容にご同意の上お申込みください。

1、防災検定の概要

「防災検定」は、将来の防災人材を育成することを目的として、一般財団法人防災教育推進協会が実施している検定です。この検定は防災意識を高めるための生涯学習のツールとしてもご活用いただけます。

■ 防災検定の特徴

○防災意識を高め、防災人材を育てる

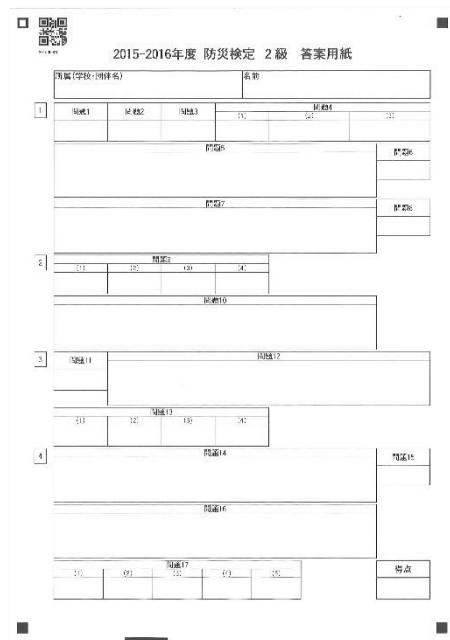
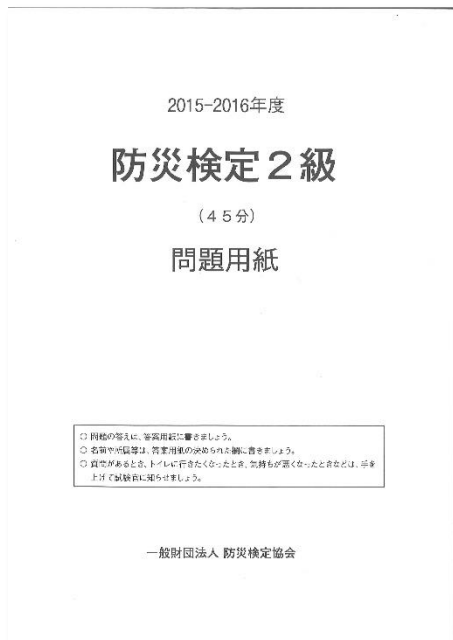
防災検定は、将来の防災人材を育成することを目的としています。また、防災意識を高める生涯学習のツールとしてもご活用いただけます。

○検定の日時・会場を自由に決定できる

検定テストは、ご希望の日時と場所で開催できます。

■ 防災検定の問題

問題は選択式問題と記述式問題で構成されます。検定を通じて災害や防災に関する理解力を確認することができ、個人の防災力の向上に役立ちます。



(見本)

■ 防災検定の出題（参考例）

防災検定では、下記の項目や内容をはじめ防災全般にわたって出題します。

大項目	項目	内容
自然災害の基礎	地震	地震のしくみ、地震の種類、地震観測、震度・マグニチュード
	津波	津波のしくみ、津波の特徴、遡上高
	火山噴火	火山噴火のしくみ、火山噴火の種類、火山噴出物、火山観測・噴火予知
	風水害	台風・洪水・高潮のしくみ、内水氾濫、気象観測
	土砂災害	土砂災害のしくみ、土砂災害の種類、前兆
	落雷・竜巻等の災害	落雷・竜巻の他気象災害の仕組み、藤田スケール
自然災害の事例	災害の歴史	過去の災害
	最近の自然災害事例	阪神・淡路大震災、東日本大震災、近年の自然災害
	将来発生する自然災害	南海トラフ地震、首都直下地震、スーパー台風、首都圏水没
自然災害への備え	防災の基礎	自助・共助・公助、公助の限界、防災に関する記念日
	家庭内対策	家族防災会議、災害リスク、連絡方法・集合場所、非常持ち出し袋
	避難	避難情報、避難場所・避難経路、避難行動要支援者、帰宅困難者、在宅避難
	地震への備え	建物の耐震化、家具転倒防止、「落下・転倒・移動」、液状化
	津波への備え	高台への避難、津波の特徴、避難ビル、津波てんでんこ
	火災への備え	防火対策、通電火災対策
	風水害への備え	早めの避難、垂直避難
	火山噴火への備え	火山灰対策、灰の除去・処分
	落雷・竜巻等への備え	前兆、屋内退避
防災インフラ	予報・警報	防災気象情報、予報警報の種類
	災害と情報	ハザードマップ、情報収集・情報伝達システム、標識、災害用伝言ダイヤル
	防災の法制度	災害対策基本法、各種防災関係法令
	ライフライン防災	電気・ガス・上下水道、道路・鉄道
	都市防災	都市防災システム、木造家屋密集地域、防災公園
災害対応	避難所運営	避難所、トイレ問題、福祉避難所、ペット対策
	防災活動	自主防災組織、消防団、災害ボランティア
	防災訓練	避難・消火訓練、避難所運営ゲーム(HUG)、災害図上訓練(DIG)
	企業防災	事業継続、帰宅困難者支援
	災害と保険	災害救助制度、被災者生活支援制度、災害弔慰金、火災保険・地震保険等
	復旧・復興	復旧・復興、レジリエンシー(回復力)
医療・消防	災害医療	医療救護体制、広域搬送、トリアージ、DMAT、心のケア
	消火	燃焼・消火の原理、煙、消防用設備・器具
	救護	心肺蘇生・AED、応急手当

2、合格通知

防災検定に合格した受検生には、合格証書を発行いたします。1級合格者には「防災検定1級認定証」カードを発行します。

3、更新制度

「防災検定1級認定証」の認定期間は4年間です。新しい認定証の発行と災害や防災に関する最新情報を提供します（更新料 3000円）。

4、表彰

成績が優秀な受検生を表彰します。2月～3月末に協会が主催する表彰式を開催します。

5、団体受検の概要

(1) 対象団体・対象者

自治体、学校、企業、団体などが対象です。団体受検の対象となるかご不明の場合にはご連絡ください。受検対象者は高校生以上の方です。高校生以下の方は受検できません。

(2) 受検級

1級、2級、3級、4級から受検級をお選びください。各級の目安は以下の通りです。

受検級	レベル
1 級	大学・一般レベル
2 級	高等学校卒業レベル
3 級	義務教育卒業レベル
4 級	入門レベル

(3) 受検料

1級 5000円 2級～4級 各3000円

■ 団体割引の適用

団体受検の実施にかかわる会場費、監督料、通信費、検定料払込手数料など諸経費分として受検料の10%割引が適用されます。

(4) 受検日時・会場

ご希望の日時・会場で実施できます。**試験官の派遣は行っておりませんので**、検定テストの実施に当たっては団体に試験監督をお願いします。

※2月～3月末に表彰式を開催しますので受検日の設定は早めをお勧めします。

また、3月末の受検の場合は検定結果の通知が翌年度になりますのでご注意ください。

(5) 検定時間

検定テストに必要な時間は、1級は**60分**、2級～4級は**45分**です。

6、手続き・受検の流れ

(1) 申込方法

「団体受検申込書」に記入し、「受検生名簿」と一緒にメールにてお申込みください。

Email: info@jbk.jp.net

※申込に必要な書類「団体受検申込書」「受検生名簿」のフォーマットは、下記のWEBサイトでも入手できます。 <http://www.jbk.jp.net/organizat.html>

(2) 受検の流れ

- 1 申込み** <検定日約3週間前まで>
○団体受検申込書、受検生名簿を協会に送信
- 2 検定資材の到着** <検定日約2週間前まで>
○検定資材が到着（確認の上、不備がある場合はご連絡ください）
- 3 検定テストの実施** <検定日当日>
○試験官マニュアルに基づき検定テストを実施
- 4 検定資材の返送** <検定日後1週間以内>
○問題用紙、答案用紙を協会に返送
- 5 検定結果の到着** <検定日後40日程度>
○合格証書が到着

(3) 検定料の支払方法

検定料のお支払いについては、検定日から2週間以内に下記の口座にお振込ください。

一般財団法人 防災教育推進協会

みずほ銀行 町村会館出張所 普通 2893454

7、よくある質問

Q 1 受検当日、欠席した場合、後で受検させることはできますか？

A 受検することができます。検定日から1週間を過ぎる場合はご相談ください。

Q 2 受検をキャンセルする場合の受検料の返金はどうなりますか？

A 返金ルールは、以下の通りです。

1. 検定7日前までは検定料の80%
2. 検定6日前～検定テスト前日までは同50%
3. 検定テスト当日以降は、返金いたしません。

なお、自然災害、協会側の不備・都合で受検できない場合は受検料を返還いたします。

8、個人情報保護方針

○情報の管理

一般財団法人防災教育推進協会（以下「当協会」といいます。）は、個人情報保護に対する社会的要請を十分に認識し、個人情報を収集した際には、厳重に管理いたします。

○情報の収集

当協会にお問合せをいただく際、または検定にお申込みをいただく際、必要に応じてお名前、住所、メールアドレス、その他の個人情報を任意にお伺いする場合があります。

○第三者への開示

広報のため、ご記入いただいた名前・学校名・学年は、刊行物・ホームページ・作品展等で公表することがあります。

○情報の開示

当協会は、下記のいずれかに該当する場合、個人情報を開示することがあります。

- ・ご本人様より同意を得た場合
- ・裁判所、警察またはこれらに準じる公的機関より、適法に開示を要請された場合

○個人情報の変更等

個人情報の変更、削除等を希望される場合は速やかに対応させていただきます。

一般財団法人 防災教育推進協会

〒102-0093

東京都千代田区平河町 1-4-3 平河町伏見ビル 4F

TEL:03-3556-5055

FAX:03-3556-5059

Email:info@jbk.jp.net